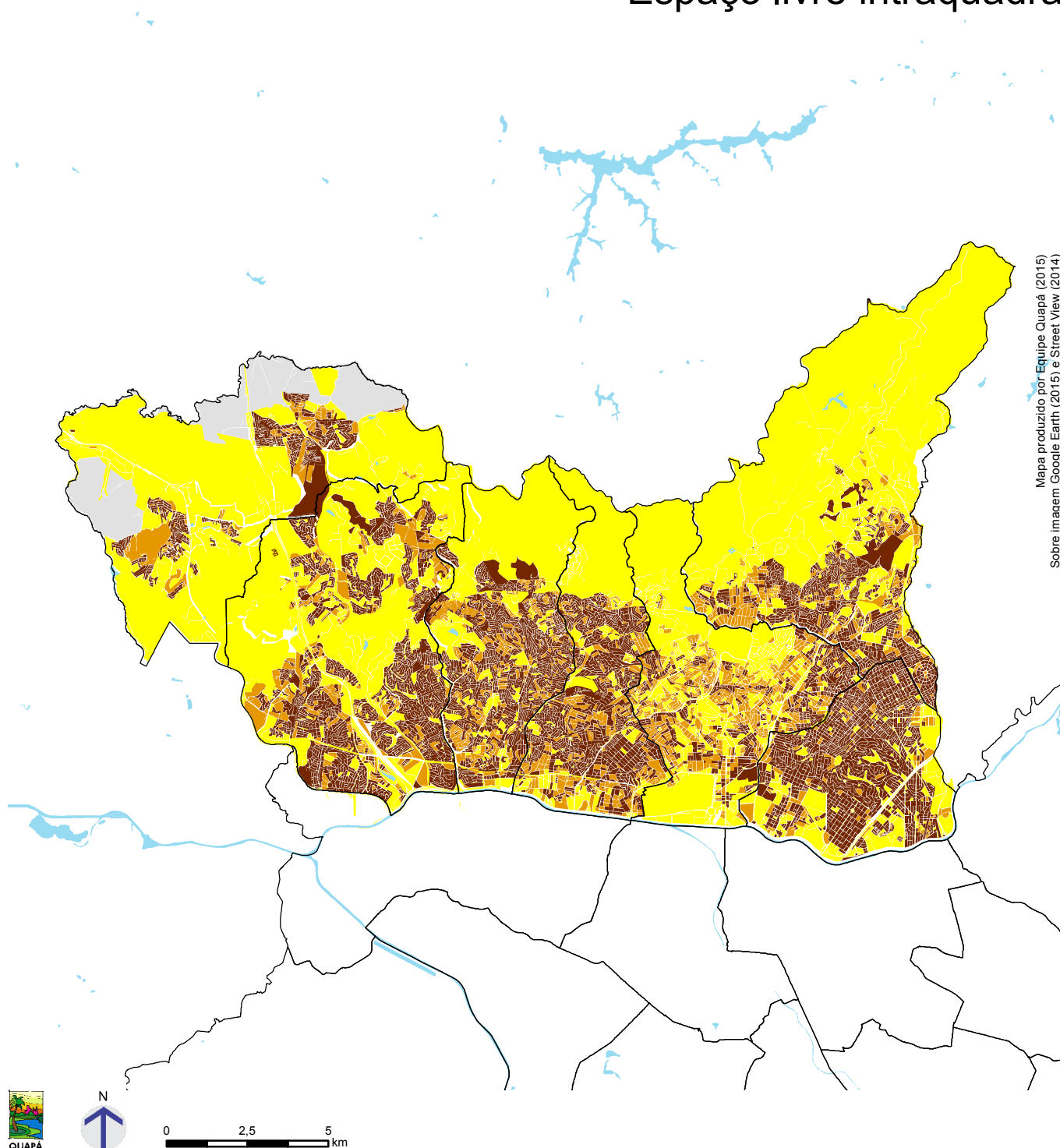


# Aspectos morfológicos - Região Norte

Subprefeituras da Casa Verde, Freguesia do Ó, Jaçanã, Perus, Pirituba, Santana e Vila Maria

## Espaço livre intraquadra



0 2,5 5 km

### Legenda

- Limites subprefeituras
- Hidrografia

### Espaços Livres Intraquadra

- Não urbanizado
- 0 - 30%
- 30% - 50%
- 50% - 100%